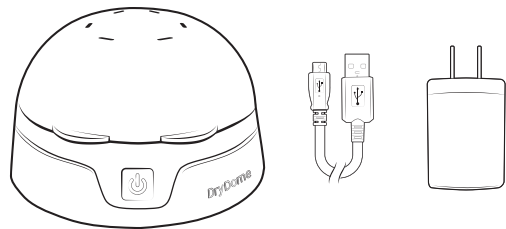
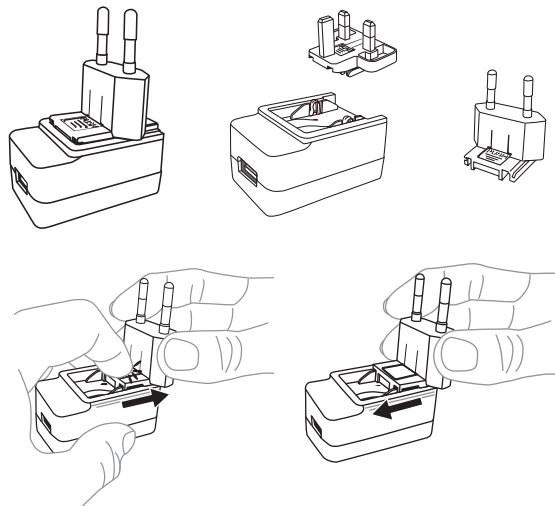


What's included Wat is inbegrepen Ce qui est inclus
Was ist inbegriffen Che cosa è incluso Qué está incluido

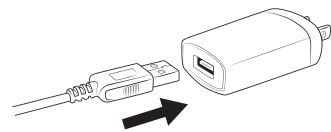


EU/UK International power supply International voeding Alimentation internationale
Internationale Netzteil Alimentazione Internazionale Fuente de alimentación internacional

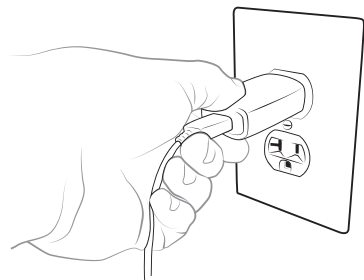


Preparing for use Voorbereiden voor gebruik Préparation à l'emploi
Für den Gebrauch vorbereiten Preparazione per l'uso Preparación para el uso

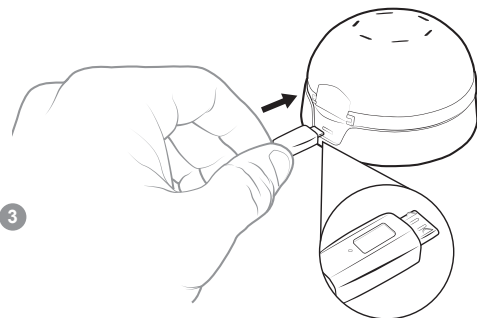
1



2

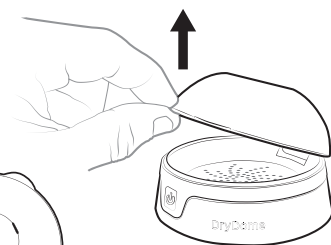


3

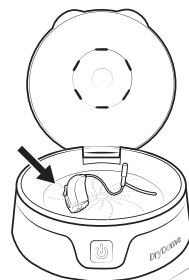


Daily use dagelijks gebruik L'usage quotidien
Täglicher Gebrauch L'uso quotidiano El uso diario

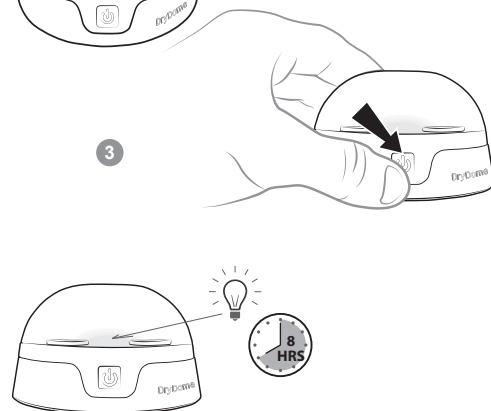
1



2



3



IMPORTANT SAFETY INFORMATION

This product is for household use. When using electrical products, especially when children are present, basic safety precautions should always be followed, including:

DANGER—To reduce the risk of electrocution:

- Do not use while bathing.
- Do not place or store product where it can fall or be pulled into a tub or sink.
- Do not place in or drop into water or other liquid
- Do not reach for this device if it has fallen into water. Unplug immediately.

WARNING—To reduce the risk of burns, electrocution, fire, or injury to persons:

- Closely supervise use by, on or near children or invalids.
- Use this product only for its intended use as described in this guide.
- Never operate this product if it has a damaged cord or plug, if it is not working properly, if it has been dropped or damaged, or dropped into water. Return it to the place of purchase or service center for examination and repair.
- Never place the product on a soft surface such as a bed. Keep any air openings free of lint, hair, and the like.
- Do not use outdoors or operate where aerosol (spray) products are being used or where oxygen is being administered.
- The AC adapter included with your unit is made specifically for this product. Do not use it with another appliance, and do not use an adapter from any other electrical device in its place.

NOTE: This product is not designed to diagnose, prevent, monitor, treat, or alleviate disease.

OPERATING CONDITIONS

At an ambient temperature of 70°F (21°C) the operating temperature of this appliance is 113°F (45°C).

BELANGRIJKE VOORZORGSMAATREGELEN

Dit product is bedoeld voor huishoudelijk gebruik. Wanneer u elektrische producten gebruikt, met name wanneer er kinderen in de buurt zijn, moet u altijd bepaalde voorzorgsmaatregelen nemen, zoals:

GEVAAR—Vermijd het risico van elektrocutie:

- Niet gebruiken wanneer u een bad neemt.
- Het product niet plaatsen of bewaren op een plaats waar het kan vallen of in een badkuip of gootsteen kan worden getrokken.
- Niet in het water zetten of water of andere vloeistof op het apparaat laten vallen.
- Dit apparaat niet vastpakken als het in het water is gevallen. Trek onmiddellijk de stekker uit het stopcontact.

WAARSCHUWING—Voorkom het risico van brandwonden, elektrocutie, brand of persoonlijk letsel:

- Het apparaat door kinderen of invaliden onder toezicht laten gebruiken.
- Dit apparaat alleen gebruiken waarvoor het is bedoeld.
- Het product nooit gebruiken als het netsnoer of de stekker is beschadigd, als het niet goed werkt, als het is gevallen of beschadigd, of als het in het water is gevallen. Terugbrengen naar de winkel waar u het apparaat hebt gekocht of naar een servicecentrum voor controle en reparatie.
- Het product nooit op een zacht oppervlak zetten, zoals een bed. Pluksel en haar verwijderen uit luchtopeningen.
- Niet buitenshuis gebruiken of gebruiken op een plaats waar aerosolproducten worden gebruikt of waar zuurstof wordt toegeleid.
- De wisselstroomadapter die bij de eenheid is inbegrepen, is speciaal voor dit product gemaakt. Niet gebruiken met andere producten, en geen adapter gebruiken van een ander elektronisch apparaat.

OPMERKING: Dit product is niet ontworpen om ziekte te diagnosticeren, te voorkomen, te controleren, te behandelen of te verlichten.

OMGEVINGSTEMPERATUUR

Bij een omgevingstemperatuur van 21°C (70°F) zal de temperatuur in het apparaat 45°C (113°F) zijn.

INFORMATIONS DE SÉCURITÉ IMPORTANTES

Ce produit est uniquement à usage domestique. Lors de l'utilisation de produits électriques, en particulier en présence d'enfants, des consignes de sécurité de base doivent toujours être suivies, et notamment:

DANGER—Pour réduire le risque d'électrocution:

- Ne l'utilisez pas lorsque vous prenez un bain.
- Ne placez pas ou ne rangez pas le produit là où il pourrait tomber ou être tiré dans une baignoire ou un évier.
- Ne placez pas ou ne le faites pas tomber dans de l'eau ou tout autre liquide.
- Si cet appareil est tombé dans l'eau, n'essayez pas de le retirer. Débranchez-le immédiatement.

AVERTISSEMENT—Pour réduire le risque de brûlures, électrocution, incendie ou blessures corporelles:

- Faites très attention lors de l'utilisation par ou près d'enfants ou de personnes handicapées.
- Utilisez uniquement ce produit pour son utilisation prévue décrite dans ce manuel.
- N'utilisez jamais ce produit s'il présente un cordon ou une prise endommagés, s'il ne fonctionne pas

correctement, s'il est tombé ou endommagé et où s'il est tombé dans l'eau. Renvoyez-le là où vous l'avez acheté ou au centre de service pour qu'il puisse être examiné et réparé.

- Ne placez jamais le produit sur une surface molle telle qu'un lit. Assurez-vous que les ouvertures ne sont pas bouchées par des fibres, des cheveux ou tout autre débris identique.
- Ne l'utilisez pas à l'extérieur ou le ne faites pas fonctionner lorsque des produits aérosols (bombes aérosols) sont utilisés ou lorsque de l'oxygène est administré.
- L'adaptateur courant alternatif inclus avec votre unité est spécialement fabriqué pour ce produit. Ne l'utilisez pas avec un autre appareil et n'utilisez pas un adaptateur d'un autre appareil électrique à sa place.

NOTE: Ce produit n'est pas conçu pour diagnostiquer, éviter, surveiller, traiter ou atténuer une maladie.

CONDITIONS DE FONCTIONNEMENT

A une température ambiante de 21°C (70°F) la température de fonctionnement de cet appareil est de 45°C (113°F).

WICHTIGE VORSICHTSMASSNAHMEN

Dieses Produkt ist für den Hausgebrauch bestimmt. Beim Benutzen elektrischer Geräte sollten folgende grundsätzlichen Sicherheitsmaßnahmen beachtet werden, insbesondere wenn Kinder anwesend sind:

VORSICHT—Um das Risiko eines elektrischen Schlages zu verringern:

- Verwenden Sie das Gerät nicht, während Sie baden.
- Bewahren Sie das Gerät nicht an Orten auf, von denen es in eine Badewanne oder ein Waschbecken fallen oder gezogen werden könnte.
- Stellen Sie das Gerät nicht in Wasser oder andere Flüssigkeiten und lassen es nicht in Flüssigkeiten fallen.
- Fassen Sie das Gerät nicht an, wenn es ins Wasser gefallen ist. Stecken Sie es sofort aus.

WARNUNG—Um das Risiko von Verbrennungen, Feuer oder Verletzungen von Personen zu verringern:

- Lassen Sie Kinder und Invalide nicht unbeaufsichtigt, wenn das Gerät von oder an ihnen oder in ihrer Nähe gebraucht wird.
- Verwenden Sie das Gerät nur für den in diesem Handbuch beschriebenen Zweck.
- Setzen Sie das Gerät nicht in Betrieb, wenn Kabel oder Stecker defekt sind, wenn es nicht richtig funktioniert, wenn es fallen gelassen oder beschädigt wurde oder wenn es ins Wasser gefallen ist. Lassen Sie es bei Ihrem Händler oder im Service-Center prüfen und reparieren.
- Stellen Sie das Gerät nie auf eine weiche Oberfläche, wie z.B. ein Bett. Halten Sie Luftöffnungen frei von Flusen, Haaren und Ähnlichem.
- Verwenden Sie das Gerät nicht im Freien oder an Orten, wo Produkte mit Aerosol (Spray) verwendet werden oder Sauerstoff verabreicht wird.
- Der mit Ihrem Gerät mitgelieferte AC-Adapter wurde speziell für dieses Produkt entwickelt. Verwenden Sie ihn nicht für andere Geräte und ersetzen Sie ihn nicht durch den Adapter eines anderen elektrischen Geräts..

HINWEIS: Dieses Produkt ist weder für die Diagnose noch für die Prävention, Überwachung, Behandlung oder Linderung von Krankheiten bestimmt.

BETRIEBSBEDINGUNGEN

Bei einer Umgebungstemperatur von 21°C (70°F) ist die Betriebstemperatur des Gerätes 45°C (113°F).

MISURE DI SICUREZZA IMPORTANTI

Il presente prodotto è progettato per uso domestico. Quando si usano prodotti elettrici, in particolare modo in presenza di bambini, è importante osservare precauzioni di sicurezza basilari, quali:

PERICOLO—Per ridurre il rischio di scosse elettriche:

- Non utilizzare il prodotto mentre si fa il bagno.
- Non riporre né conservare il prodotto laddove potrebbe cadere o scivolare in una vasca o in un lavandino.
- Non posizionare né fare cadere in acqua o altri liquidi.
- Non afferrare il dispositivo se è caduto in acqua. Staccare immediatamente la spina.

AVVERTENZA—Per ridurre il rischio di ustioni, scosse elettriche, incendio o lesioni alle persone:

- Monitorare con attenzione l'utilizzo del dispositivo da parte di, su o vicino a bambini o invalidi.
- Usare il prodotto unicamente per l'uso previsto, come descritto nel presente manuale.
- Non utilizzare mai il prodotto se il cavo o la spina sono danneggiati, se il dispositivo non funziona correttamente, se è stato fatto cadere o se è stato danneggiato oppure se è caduto in acqua. Restituire il dispositivo al punto vendita o al centro di assistenza per il controllo e la riparazione.
- Non collocare mai il prodotto su una superficie cedevole quale un letto. Mantenere le aperture di ventilazione libere da lanugine, capelli e materiali simili.
- Non usare all'aria aperta, né dove vengono usati prodotti in aerosol (spray) o dove viene somministrato ossigeno.
- L'adattatore CA accluso con l'unità è stato creato specificamente per questo prodotto. Non utilizzarlo con un altro apparecchio né utilizzare al suo posto nessun altro dispositivo elettrico.

NOTA: Questo prodotto non è stato progettato per diagnosticare, prevenire, monitorare, curare o alleviare le malattie.

CONDIZIONI DI FUNZIONAMENTO

Ad una temperatura ambiente di 21°C (70°F) la temperatura di funzionamento di questo apparecchio è 45°C (113°F).

SALVAGUARDAS IMPORTANTES

Este producto es para uso doméstico. Al utilizar productos eléctricos, especialmente cuando haya niños presentes, se deben seguir precauciones de seguridad básicas, incluyendo:

PELIGRO—Para reducir el riesgo de electrocución:

- No utilizar al darse un baño.
- No colocar el producto en donde se pueda caer o precipitarse a una bañera o lavabo.
- No colocarlo en agua, ni dejar caer en ella ni en ningún otro líquido.
- No intentar recuperar este aparato si ha caído en el agua. Desenchúfelo inmediatamente.

ADVERTENCIA—Para reducir el riesgo de quemaduras, electrocución, incendio o lesiones a las personas:

- Supervisar de manera cercana el uso por parte de, en o cerca de niños discapacitados.
- Utilice este producto solamente para su uso diseñado según se describe en este manual.
- No haga funcionar nunca este producto se tiene el cable o la clavija dañados, si no funciona correctamente, si se ha caído o dañado, o si se ha caído en el agua. Devuélvalo al lugar de compra o centro de reparaciones para que lo examinen y reparen.
- No coloque nunca el producto sobre una superficie blanda como una cama. Haga que todas las aperturas para aire estén libres de hilos, polvo y similares.
- No lo utilice en exteriores ni lo haga funcionar en donde se estén utilizando productos de aerosol (pulverización) ni donde se esté administrando oxígeno.
- El adaptador de CA incluido con su unidad está fabricado especialmente para este producto. No lo utilice con ningún otro aparato y no utilice el adaptador de ningún otro aparato eléctrico en su lugar.

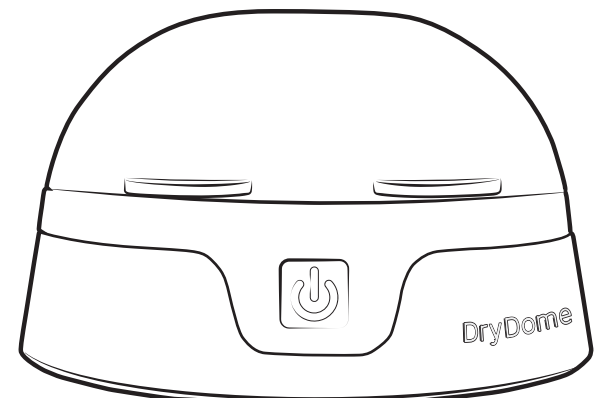
NOTE: Este producto no está diseñado para diagnosticar, prevenir, supervisar, tratar o aliviar enfermedades.

CONDICIONES DE FUNCIONAMIENTO

A una temperatura ambiente de 21°C (70°F) la temperatura de funcionamiento de este aparato es de 45°C (113°F).

DryDome®

Quick Start Guide



From the makers of Dry & Store®

EAR TECHNOLOGY CORPORATION
Helping people hear better, every day.™

DryDome.

P.O. Box 1516 Johnson City, TN 37605 USA

eartech.com | 1-888-327-1299 | + 423.928.9060